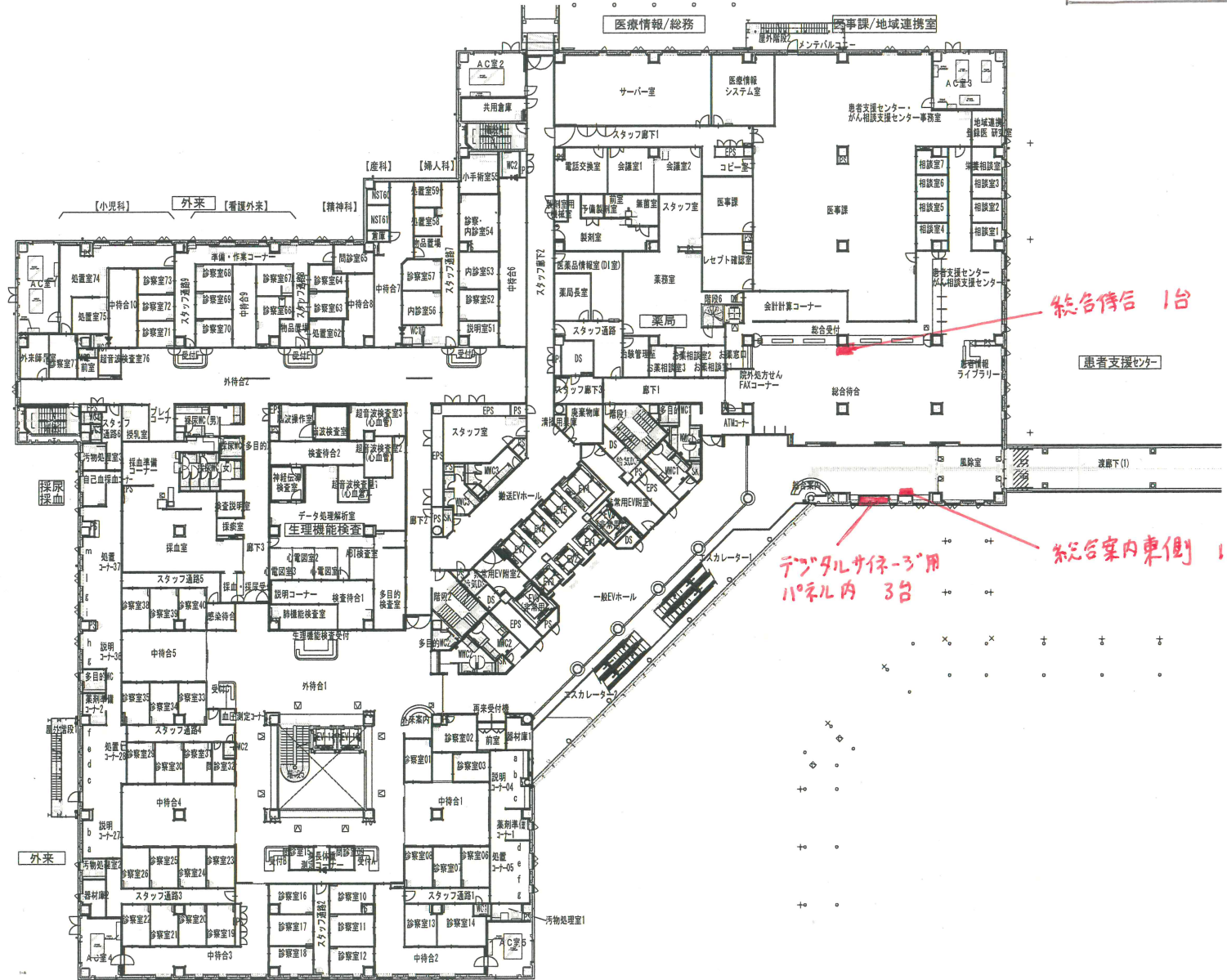
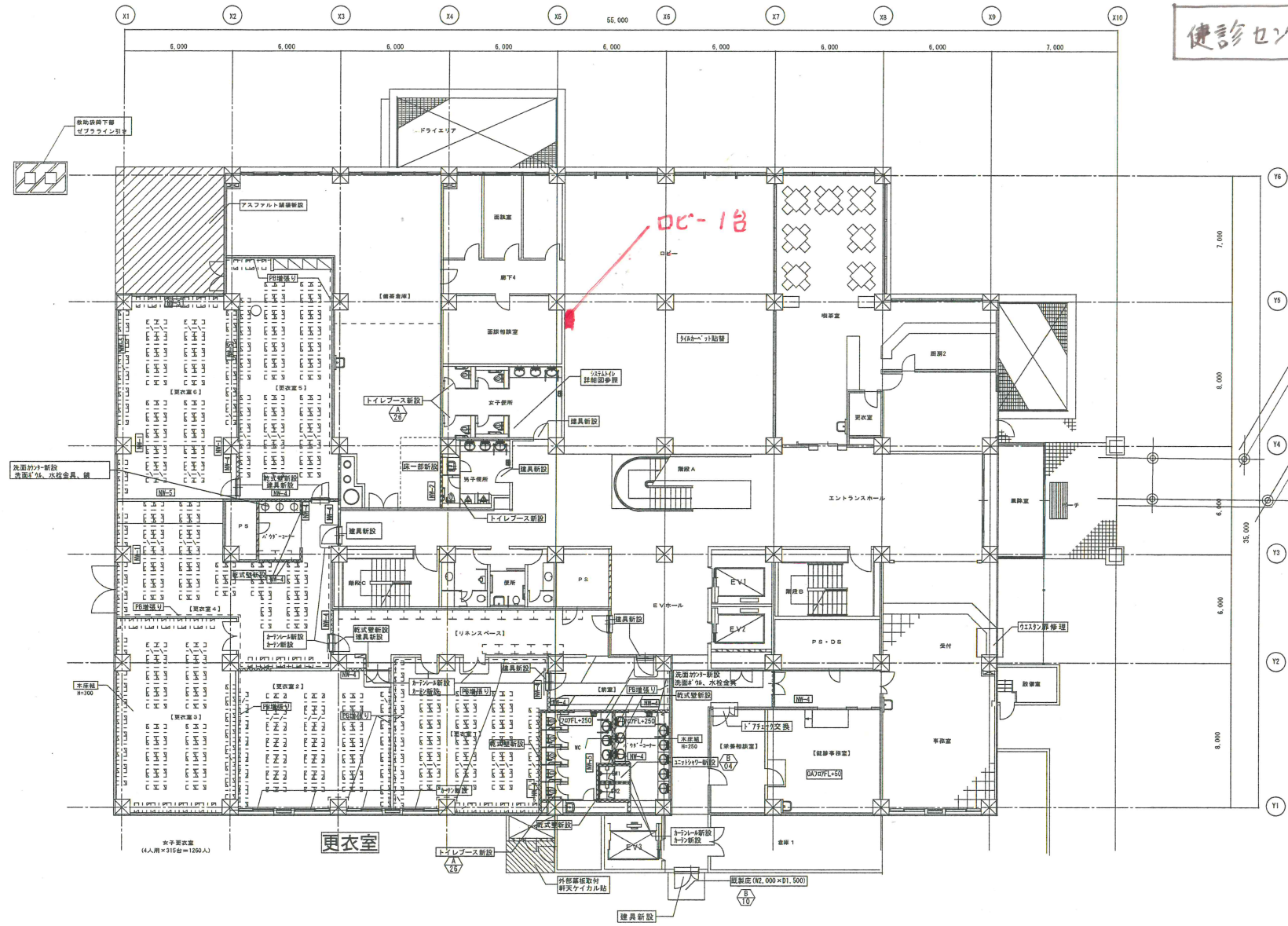


診療棟 2F



健診センター棟 1F



※新設建具周囲は無収縮モルタルを充填する。
 ※新設外壁ALC周囲は無収縮モルタルを充填する。
 ※既存RC躯体撤去部はモルタル補修を行う。
 ※用途変更となる室の既存床不良部は撤去の上補修を行う。

竣工月 令和2年1月	竣工図	株式会社 神設計	工事名称	小牧市民病院北棟改修工事
	概図	製図	図面名称	既存北棟 改修後 1階平面図
			図面番号No.	A-025
			縮尺	A1:1/100 A3:1/200
		一級建築士 登録第 204387 号 村本 一彦	小牧市都市建設部建築課	平成30年 6月